

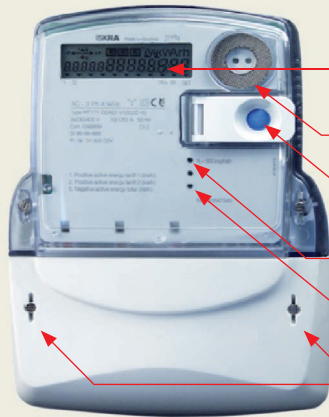
Typ MT174

Kurzanleitung für Ihren elektronischen 3-Phasen Elektrizitätszähler
Ausführung: Doppeltarif

wesernetz

Ein Unternehmen von **swb**

Bedienelemente



LCD-Display

Optische Schnittstelle

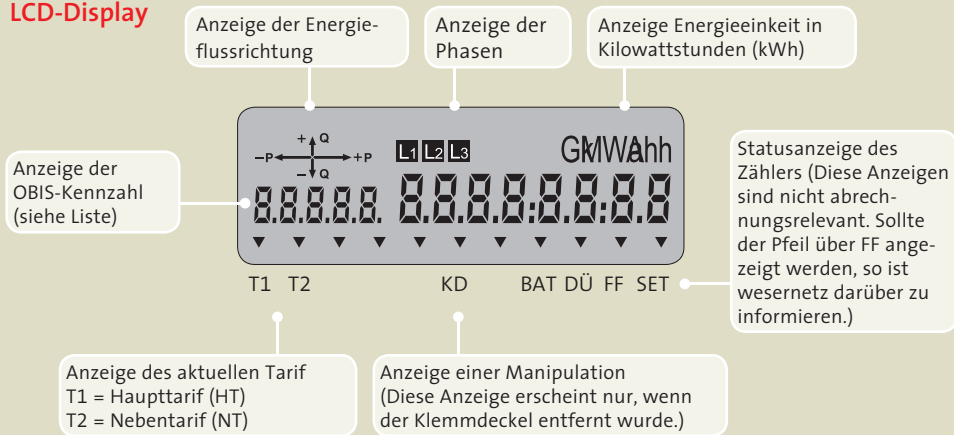
Aufruftaste

LED imp/kWh

LED imp/kvarh (Option)

EVU-Plombierung

LCD-Display



Anzeigenarten

Scroll-Liste (rollierend) In der Betriebsanzeige werden die abrechnungsrelevanten Werte rollierend alle 10 Sekunden angezeigt. Die Anzeige ist stets in der Betriebsanzeige, wenn die Aufruftasten nicht betätigt werden. Von der Aufrufliste aus kehrt der Zähler selbstständig nach ca. 60 Sekunden zur Betriebsanzeige zurück.

Aufrufliste Sie umfasst alle Werte, die auf Tastendruck in der Anzeige erscheinen. Die Aufruftaste gestattet das Abwärtsblättern innerhalb der Liste.

OBIS-Kennzahlen

OBIS - Kz	Display	Feldlänge	Funktion	Maßeinheit
0.9.1	HH:MM:SS	8	Aktuelle Uhrzeit	
0.9.2	JJ:MM:TT	8	Aktuelles Datum	
0.0.0 (*)	xxxxxxxx	8	Identifikationsnummer	
0.2.0 (*)	x.xx	3	Geräteversion	
C.1.6 (*)	xxxx	4	Checksumme	
1.7.0	x.xxx	4	Akt. Wirkleistung	kW
1.8.0 (*)	xxxxxx	6	Gesamt-Wirkenergie T0	kWh
1.8.1	xxxxxx	6	Wirkenergie, T1	kWh
1.8.2	xxxxxx	6	Wirkenergie, T2	kWh
F.F.0	0000000	7	Fataler Fehler	

Legende

T0 Gesamt-Wirkenergie
 T1 Energie Haupttarif HT
 T2 Energie Nebentarif NT
 Beginn und Ende von HT (T1) und NT (T2) entnehmen Sie bitte Ihren Vertrag
 (*) wird nur in der Aufrufliste zusätzlich mit angezeigt

wesernetz Bremen GmbH
Theodor-Heuss-Allee 20
28215 Bremen

wesernetz Bremerhaven GmbH
Rickmersstraße 90
27568 Bremerhaven

www.wesernetz.de