

LZKJ

Kurzanleitung für Ihren EMH Kombizähler mit Lastprofil

wesernetz

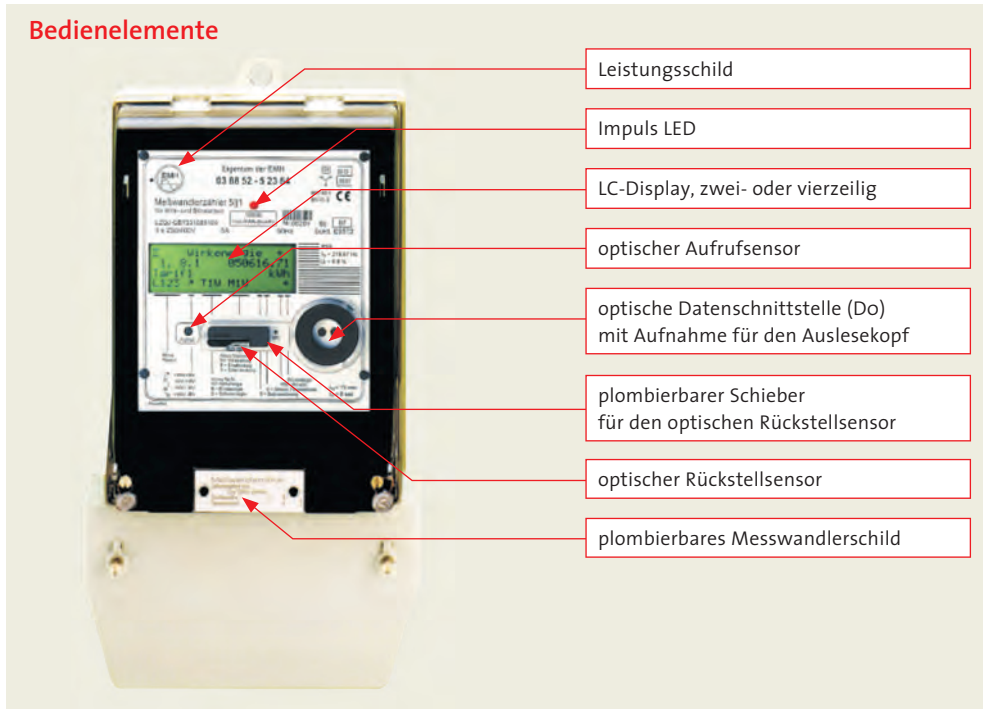
Ein Unternehmen von swb

wesernetz Bremen GmbH
Theodor-Heuss-Allee 20
28215 Bremen

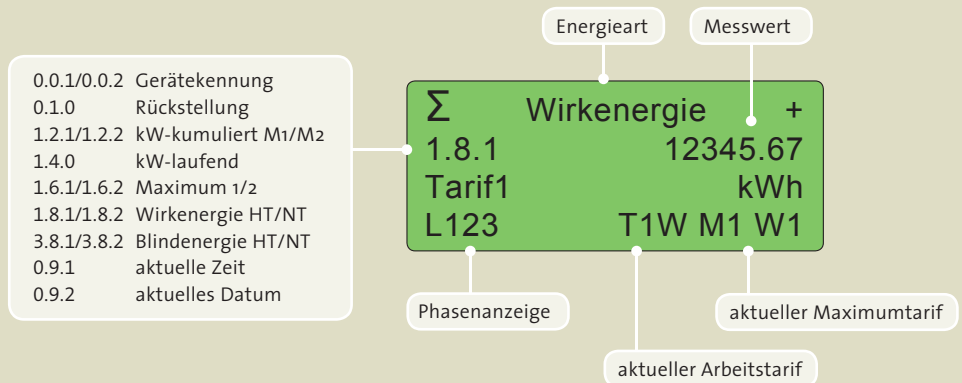
wesernetz Bremerhaven GmbH
Rickmersstraße 90
27568 Bremerhaven

www.wesernetz.de

Bedienelemente



Allgemeine Displayfunktion



Anzeige

Ab Anlegen der Spannungsversorgung ist das LCDisplay durchgehend in Betrieb. Danach erscheint sofort die rollierende Betriebsanzeige.

Alle zehn Sekunden wird ein Anzeigenwechsel ausgeführt.

Anzahl der Nachkommastellen:

Typ LZKJ-I(K)W7330630, 3x230V 10(100)A = 2

Typ LZKJ-I(K)B73305035, 3x230V 5//1A = 3

Wirkenergie HT

Σ	Wirkenergie	+
1.8.1	12345.67	
Tarif1	kWh	

Blindenergie HT

Σ	Blindenergie	+
3.8.1	12345.67	
Tarif1	kvarh	

Maximum 1

Σ	Wirkleistung	+
1.6.1	12345.67	
Maximum 1	kW	

Wirkenergie NT

Σ	Wirkenergie	+
1.8.2	12345.67	
Tarif1	kWh	

Blindenergie NT

Σ	Blindenergie	+
3.8.2	12345.67	
Tarif1	kvarh	

Maximum 2

Σ	Wirkleistung	+
1.6.2	12345.67	
Maximum 2	kW	