

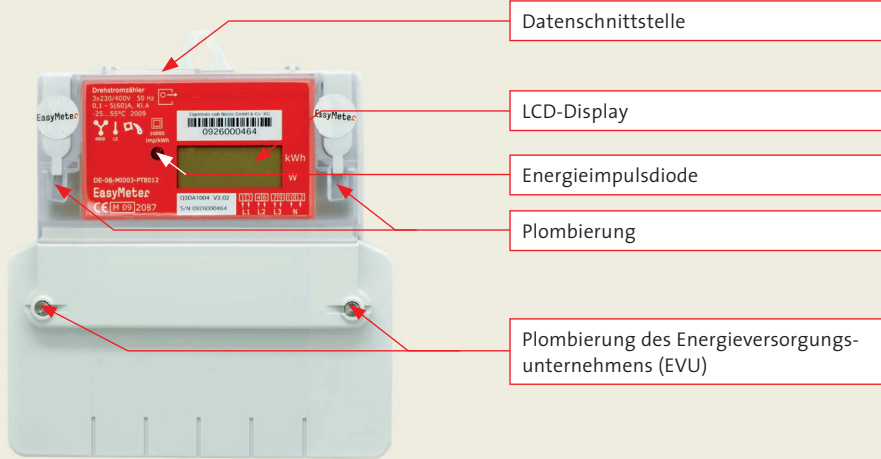
Typ Q3DA

Kurzanleitung für Ihren elektronischen
1-/3-Phasen Elektrizitätszähler

wesernetz

Ein Unternehmen von **swb**

Bedienelemente



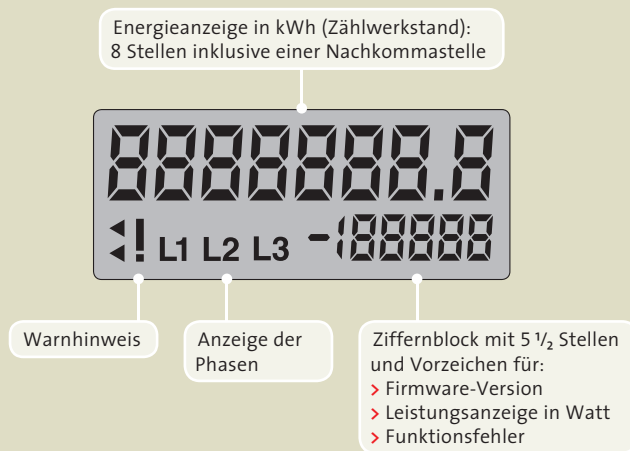
wesernetz Bremen GmbH
Theodor-Heuss-Allee 20
28215 Bremen

wesernetz Bremerhaven GmbH
Rickmersstraße 90
27568 Bremerhaven

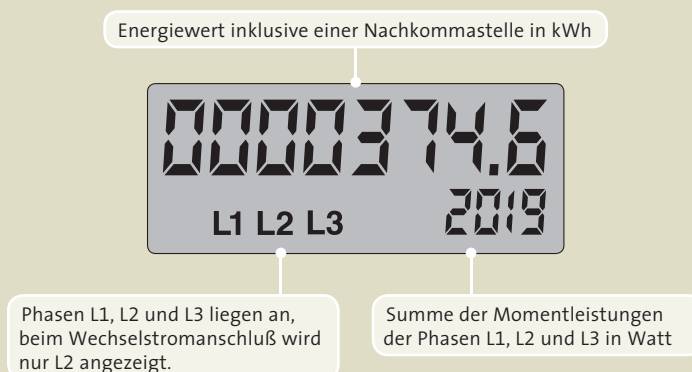
www.wesernetz.de

Allgemeine Displayfunktion

Als Anzeige dient eine nicht hinterleuchtete Flüssigkristallanzeige (LCD) mit folgenden Zeichen/Symbolen:



Betriebsanzeige



Im Display wird rollierend für ca. 58 Sekunden die Betriebsanzeige und dann für ca. 2 Sekunden ein Displaytest angezeigt. Sollte im Display anstatt der Momentanleistung eine Fehlermeldung angezeigt werden, so informieren Sie bitte swb.