

Landis-Kombizähler

Kurzanleitung für Ihren Elektrizitätszähler

wesernetz

Ein Unternehmen von **swb**

Bedienelemente



Die beiden Abruftasten „ab“ und „auf“ sowie eine Rückstelltaste sind Bedienelemente im herkömmlichen Sinn. Daneben lässt sich die Anzeige auch mit Hilfe einer Lichtquelle über die optische Schnittstelle steuern.

Anzeigesteuerung über die „optische Taste“

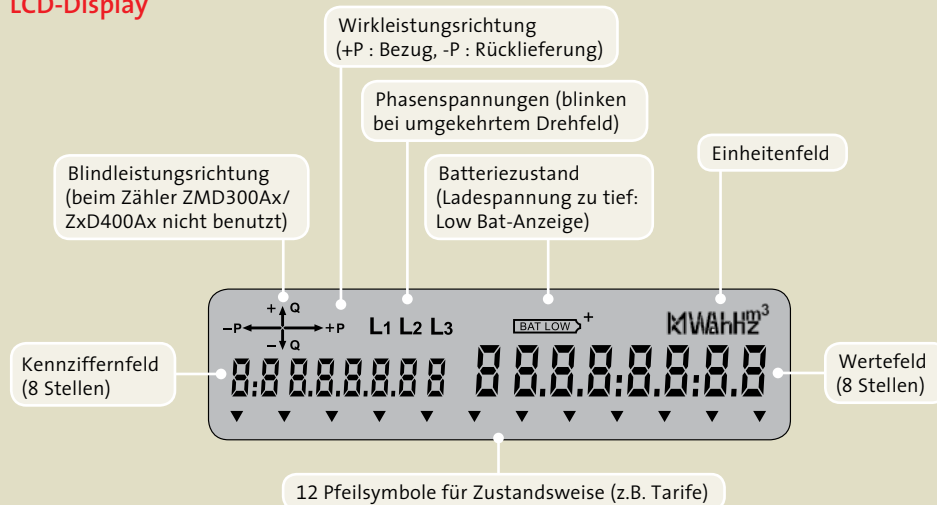
Ein Lichtsignal wirkt wie die Abruftaste „ab“ und steuert die Anzeige von Wert zu Wert in eine Richtung. Diese Art der Anzeigesteuerung arbeitet nur mit einem Zähler unter Spannung. Je nach Leuchtkraft der Lichtquelle kann der Ableser die Anzeige auch über eine gewisse Distanz zum Zähler steuern, z.B. durch eine schützende Glasscheibe.

wesernetz Bremen GmbH
Theodor-Heuss-Allee 20
28215 Bremen

wesernetz Bremerhaven GmbH
Rickmersstraße 90
27568 Bremerhaven

www.wesernetz.de

LCD-Display



Anzeige

> Wirkleistungsrichtung zeigt stets die Summe der drei Phasen an:

→ +P

Positive Wirkleistungsrichtung (Bezug vom Energieversorgungsunternehmen)

← -P

Negative Wirkleistungsrichtung (Rücklieferung an Energieversorgungsunternehmen)

← -P → +P

Gegenüber der Summe, umgekehrte Richtung, einzelner Phasen, zweiter Pfeil blinkt (nur in Vierleiter-Schaltung)

> Blindleistungsrichtung zeigt stets die Summe der drei Phasen an:

+ ↑ Q Positive Blindleistung

- ↓ Q Negative Blindleistung

> Quadranten zeigt an, in welchem Quadranten die aktuelle Messung erfolgt:

+ ↑ Q → +P

1. Quadrant

← -P ↓ -Q

3. Quadrant

← -P ↑ +Q

2. Quadrant

↓ -Q → +P

4. Quadrant

Landis-Kombizähler

Seite 2

wesernetz

Ein Unternehmen von swb

Anzeigenarten

Scroll-Liste (rollierend)

In der Betriebsanzeige werden die durch die Parametrierung festgelegten Werte rollierend alle zehn Sekunden angezeigt. Die Anzeige ist stets dann in der Betriebsanzeige, wenn die Abruftasten nicht betätigt werden. Von der Abrufliste aus kehrt der Zähler selbständig nach ca. 15 Minuten zur Betriebsanzeige zurück.

Aufrufliste

Sie umfasst alle Werte, die auf Tastendruck in der Anzeige erscheinen. Die Abruftasten gestatten das Abwärts- und Aufwärtsblättern innerhalb der Liste.

wesernetz Bremen GmbH
Theodor-Heuss-Allee 20
28215 Bremen

wesernetz Bremerhaven GmbH
Rickmersstraße 90
27568 Bremerhaven

www.wesernetz.de

OBIS-Kennzahlen

OBIS Kennzahl	Funktion	Maßeinheit	direkte Messung Zähler ZMD310CT44-207		halbindirekte Messung Zähler ZMD410CT44-2407	
			Display	Feldlänge	Display	Feldlänge
0.9.1	Zeit		HH:MM:SS	6	HH:MM:SS	6
0.9.2	Datum		JJ:MM:TT	6	JJ:MM:TT	6
0.1.0	Rückstellzählwerk		xx	2	xx	2
1.2.1	kumulatives Maximum	1 kW	xxxx.xx	6	xxx.xxx	6
1.2.2	kumulatives Maximum	2 kW	xxxx.xx	6	xxx.xxx	6
2.2.1	kumulatives Maximum	1 kW			xxx.xxx	6
2.2.2	kumulatives Maximum	2 kW			xxx.xxx	6
1.4.0	aktueller Leistungsmittelwert	kW			x.xxx	4
2.4.0	aktueller Leistungsmittelwert	kW			x.xxx	4
3.4.0	aktueller Leistungsmittelwert	kW			x.xxx	4
4.4.0	aktueller Leistungsmittelwert	kW			x.xxx	4
1.6.1	Maximum T1	kW	xx.xx	4	x.xxx	4
1.6.1	Datum Maximum T1		JJ:MM:TT	6	JJ:MM:TT	6
1.6.1	Uhrzeit Maximum, T1		HH:MM:SS	6	HH:MM:SS	6
1.6.2	Maximum T2	kW	xx.xx	4	x.xxx	4
1.6.2	Datum Maximum T2	kW	JJ:MM:TT	6	JJ:MM:TT	6
1.6.2	Uhrzeit Maximum T2		HH:MM:SS	6	HH:MM:SS	6
2.6.1	Maximum T1, Kunde an swb	kW			x.xxx	4
2.6.1	Datum Maximum T1, Kunde an swb				JJ:MM:TT	6
2.6.1	Uhrzeit Maximum T1, Kunde an swb				HH:MM:SS	6
2.6.2	Maximum T2, Kunde an swb	kW			x.xxx	4
2.6.2	Datum Maximum T2, Kunde an swb				JJ:MM:TT	6
2.6.2	Uhrzeit Maximum T2, Kunde an swb				HH:MM:SS	6
1.8.0	Wirkenergie T0	kWh	xxxxxxxx	8	xxxxxx.xx	8
2.8.0	Wirkenergie T0, Kunde an swb	kWh			xxxxxx.xx	8
3.8.0	Blindenergie T0	kvarh	xxxxxxxx	8	xxxxxx.xx	8
4.8.0	Blindenergie T0, Kunde an swb	kvarh			xxxxxx.xx	8
1.8.1	Wirkenergie T1	kWh	xxxxxxxx	8	xxxxxx.xx	8
1.8.2	Wirkenergie, T2	kWh	xxxxxxxx	8	xxxxxx.xx	8
2.8.1	Wirkenergie T1, Kunde an swb	kWh			xxxxxx.xx	8
2.8.2	Wirkenergie T2, Kunde an swb	kWh			xxxxxx.xx	8
3.8.1	Blindenergie T1	kvarh	xxxxxxxx	8	xxxxxx.xx	8
3.8.2	Blindenergie T2	kvarh	xxxxxxxx	8	xxxxxx.xx	8
4.8.1	Blindenergie T1, Kunde an swb	kvarh			xxxxxx.xx	8
4.8.2	Blindenergie T2, Kunde an swb	kvarh			xxxxxx.xx	8

T0 Gesamtenergie (Summe aus T1 und T2)

T1 Energie Haupttarif HT

T2 Energie Nebentarif NT

Beginn und Ende von HT (T1) und NT (T2) entnehmen Sie bitte Ihrem Vertrag.