

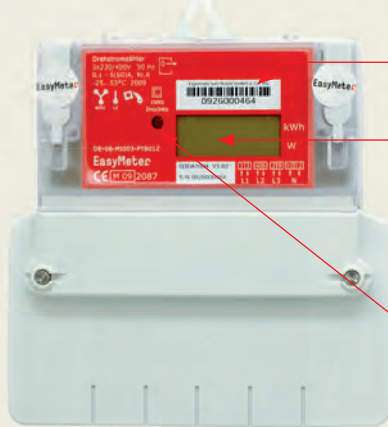
Typ Q3BA

Kurzanleitung für Ihren elektronischen
1-/3-Phasen Elektrizitätszähler

wesernetz

Ein Unternehmen von **swb**

Bedienelemente



Eigentumsvermerk und Seriennummer
Bei Fragen rund um Ihren Zähler geben
Sie bitte die Seriennummer an.

LCD-Display, Hier werden Ihnen der Strom-
verbrauch als aktueller Zählerstand, die
derzeitige Momentanleistung sowie
Statusinformationen der Zähler angezeigt.
Sollte in der Anzeige „FF“ angezeigt wer-
den, wenden Sie sich bitte an wesernetz.

Kundeninfo Datenschnittstelle (Do)
Über diese Infrarotschnittstelle können
Sie Zählerdaten mit Zusatzkomponenten
auslesen und verarbeiten (entsprechende
Geräte können Sie im Fachhandel kaufen).

wesernetz Bremen GmbH
Theodor-Heuss-Allee 20
28215 Bremen

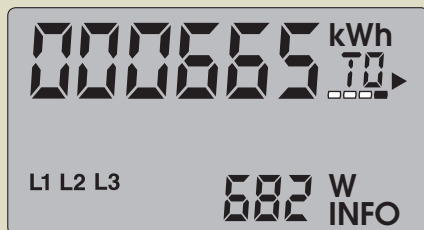
wesernetz Bremerhaven GmbH
Rickmersstraße 90
27568 Bremerhaven

www.wesernetz.de

Die Verbrauchsanzeigen im Detail

Eintarifzähler

Der Eintarifzähler ist der gebräuchlichste Zähler. Der Zählerstand steht in der oberen Zeile. Ein durchlaufender Strich unter der Angabe T0 zeigt, dass Energie verbraucht wird. In der unteren Zeile wird die Momentanleistung dargestellt. Würden Sie alle Geräte, die Strom verbrauchen, vom Netz nehmen, stände hier „- - - -“ statt eines Wertes.



Zweitarifzähler

Haben Sie ein Stromprodukt mit einem Zeit- oder Lastintervall, wer den zwei Zählerstände angezeigt. (Zum Beispiel gilt das Zeit intervall: T1: Verbrauch 06.00–22.00 Uhr, T2: Verbrauch 22.00–06.00 Uhr). Ein durchlaufender Strich unter der Angabe T1 bzw. T2 zeigt an, dass aktuell Energie verbraucht wird und in welchem Tarif Sie sich zurzeit befinden.

In der unteren Zeile wird die Momentanleistung dargestellt. Würden Sie alle Geräte, die Strom verbrauchen vom Netz nehmen, stände hier „- - - -“ statt eines Wertes. Die Anzeige als Zweitarifzähler wird nur dargestellt, wenn ein entsprechen der Tarif mit einem Lieferanten vereinbart wurde und ein externes Tarifschaltmodul am Zähler installiert ist. Ihren Tarif und die entsprechen den Tarifeinstellungen entnehmen Sie bitte dem Vertrag mit Ihrem Lieferanten.



Typ Q3BA

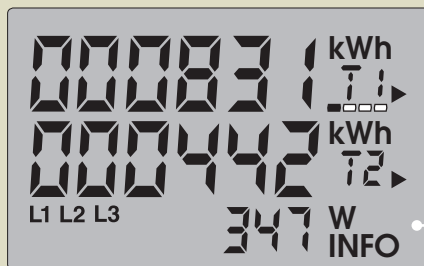
Seite 2

wesernetz

Ein Unternehmen von **swb**

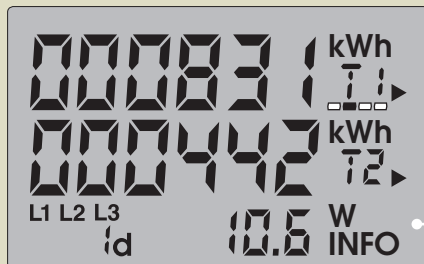
Der Energieverbrauch im Überblick

Der neue Zähler zeigt Ihnen wie gewohnt den aktuellen Zählerstand an. Zusätzlich erhalten Sie über die Anzeige der Momentanleistung in Watt einen Eindruck, wie viel Strom Sie momentan verbrauchen. Wenn Sie möchten, können Sie auch die Werte der vergangenen 24 Stunden, 7, 30 oder 365 Tage abfragen. Aus datenschutzrechtlichen Gründen ist es notwendig, dass Sie diese Funktion bei wesernetz schriftlich beantragen. Nach Erhalt Ihrer schriftlichen Einwilligungserklärung werden wir Ihren Zähler kostenpflichtig freischalten. Bitte wenden Sie sich dazu an die angegebene Adresse. Wenn diese Funktion aktiviert ist, wird im Display in der untersten Zeile durchlaufend im circa Fünf-Sekunden-Takt folgendes angezeigt:



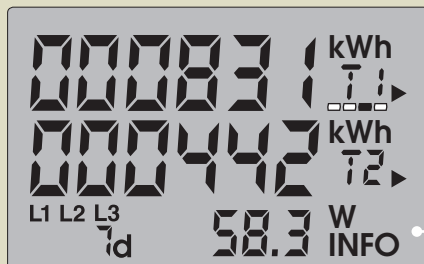
Momentanleistung

So viel Leistung in Watt (W) verbrauchen alle angeschlossenen und aktiven Geräte.



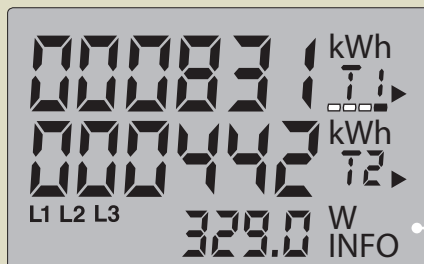
Verbrauchswert

der letzten 24 Stunden (1 d) in Kilowattstunden (kWh)



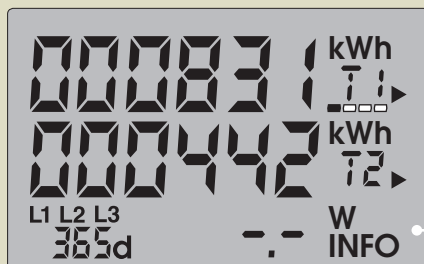
Verbrauchswert

der letzten 7 Tage (7 d) in kWh



Verbrauchswert

der letzten 30 Tage (30 d) in kWh



Verbrauchswert

der letzten 365 Tage (365 d) in kWh (Sofern noch nicht genügend Tageswerte vorliegen, wird – wie hier – kein Verbrauchswert angezeigt.)

wesernetz Bremen GmbH
Theodor-Heuss-Allee 20
28215 Bremen

wesernetz Bremerhaven GmbH
Rickmersstraße 90
27568 Bremerhaven

www.wesernetz.de