

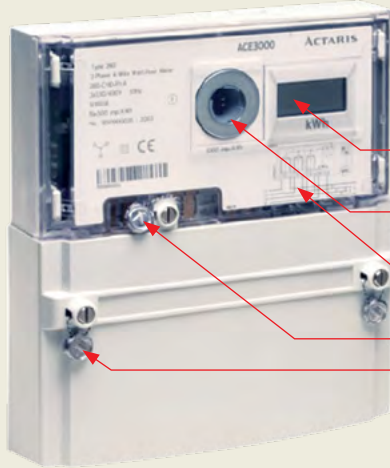
Typ ACE3000-260

Kurzanleitung für Ihren 1-/3-Phasen Elektrizitätszähler

wesernetz

Ein Unternehmen von **swb**

Bedienelemente



LCD-Display

optische Schnittstelle

Leistungsschild

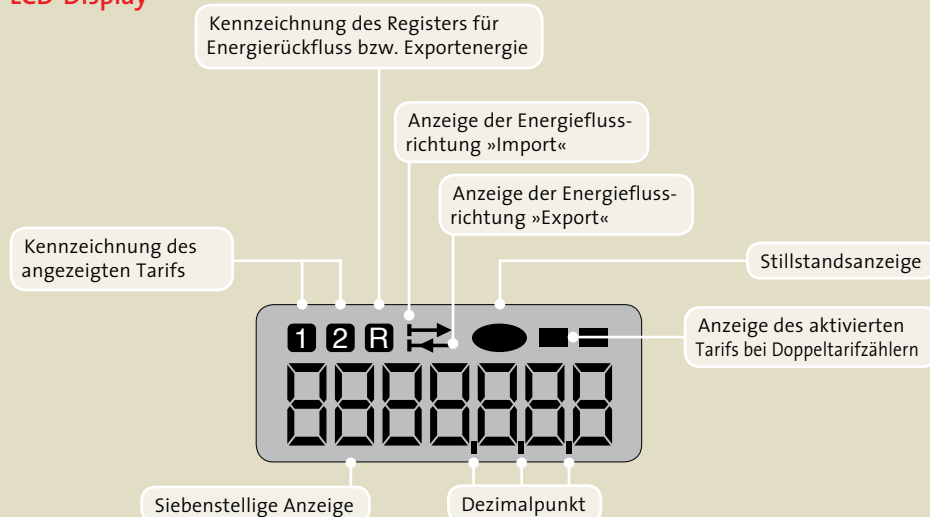
Plombierung des Energieversorgungsunternehmens (EVU)

wesernetz Bremen GmbH
Theodor-Heuss-Allee 20
28215 Bremen

wesernetz Bremerhaven GmbH
Rickmersstraße 90
27568 Bremerhaven

www.wesernetz.de

LCD-Display



Display-Darstellungen

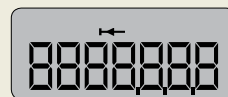
Das LC-Display mit seiner rollierenden Anzeige ermöglicht es, verschiedene Informationen, Werte und Funktionsabläufe darzustellen. Bitte beachten Sie, dass sich der Zähler innerhalb der ersten 30 Minuten nach dem Anlegen der Netzspannung im Prüfmodus befindet. In dieser Zeit werden die Energieraster in einer erhöhten Auflösung angezeigt. Außerdem wird ein zusätzliches Register in einer Auflösung mit drei Dezimalen angezeigt. Nach den ersten 30 Minuten schaltet das Display auf den normalen Betriebsanzeigemodus um. Jetzt werden alle Register in der normalen Auflösung mit sechs Vorkommastellen angezeigt.



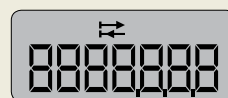
Zähler im Stillstand
Die Stillstandsanzeige leuchtet fortwährend.



In Summe wird Energie bezogen.
Der Pfeil für »Bezug« leuchtet fortwährend, die Stillstandsanzeige blinkt (swb → Kunde).



In Summe wird Energie geliefert.
Der Pfeil für »Lieferung« leuchtet fortwährend, die Stillstandsanzeige blinkt (swb ← Kunde).



In Summe wird Energie geliefert und bezogen.
Das Pfeil der Hauptenergieerichtung leuchtet fortwährend. Der andere Pfeil blinkt (swb ⇄ Kunde).



Anzeige der bezogenen Energie
(swb an Kunde).



Anzeige der gelieferten Energie
In der Anzeige wird »R« angezeigt (Kunde an swb).