

# Messkonzept 6

Überschusseinspeisung gemäß Kraft-Wärme-Kopplungsgesetz (KWKG)  
inkl. Speicher und Lieferung in das öffentliche Netz

## Anlagen gem. KWKG

> mit Erfassung des Selbstverbrauchs

## Anlagenbetreiber

Name, Vorname/Eheleute/Firma

Straße, Hausnummer

PLZ, Ort

## Anlagenerrichter (Vom Anlagenerrichter auszufüllen. Alle Angaben sind auszufüllen bzw. anzukreuzen!)

Name/Firma Anlagenerrichter

Spannungsebene des Netzanschlusses

Niederspannung

Mittelspannung

Hochspannung

Art der Erzeugung und installierte Leistung

BHKW  kW

Art der Messung

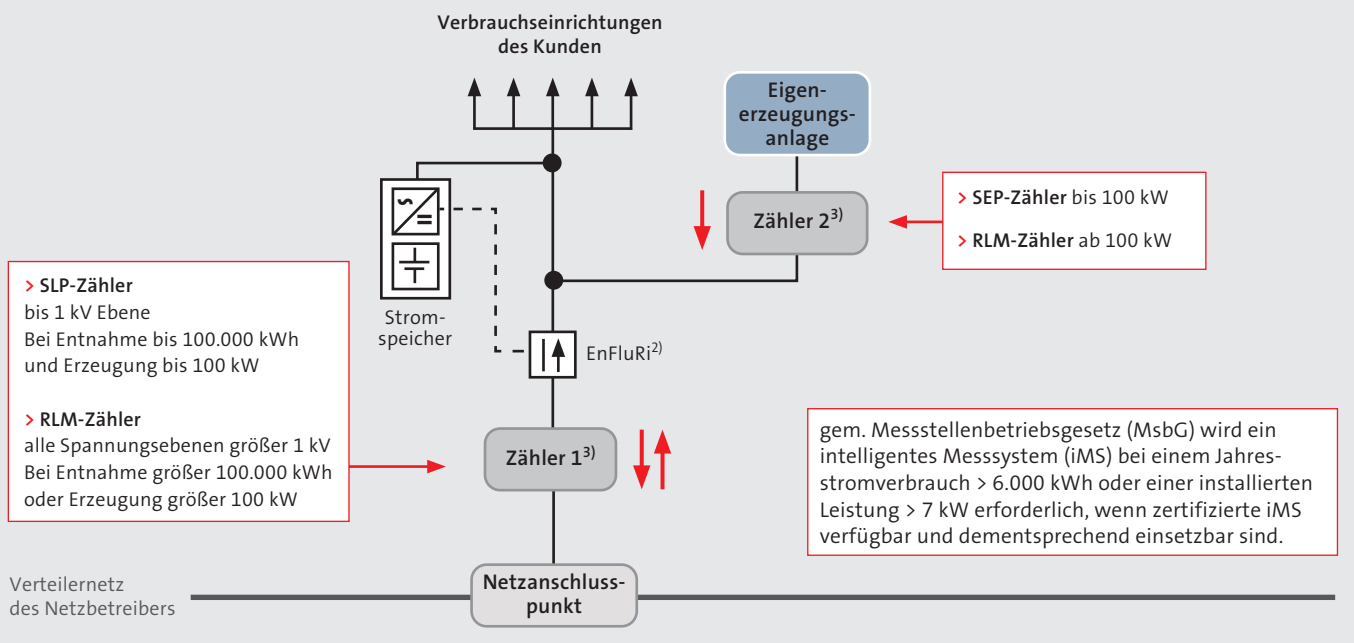
≤ 30 kW direkte Messung<sup>1)</sup>

≤ 100 kW Wandlermessung

> 100 kW Leistungsmessung

Ort, Datum

Unterschrift Anlagenerrichter



<sup>1)</sup> Die Anforderungen der VDE-AR-N 4100, 7.3 Belastungs- und Bestückungsvarianten von Zählerplätzen bzgl. der Betriebsart sind entsprechend zu berücksichtigen (Dauerbetrieb).

<sup>2)</sup> Energieflussrichtungssensor (EnFluRi), die Pfeilrichtung zeigt die zu verhindernde Energieflussrichtung an.

<sup>3)</sup> Es ist eine gleichartige Messung aufzubauen. D. h., wird für einen Zählpunkt eine RLM-Messung erforderlich, so muss auch die zweite Messung als RLM-Messung aufgebaut werden.

Alle Messungen sind kostenpflichtig!