

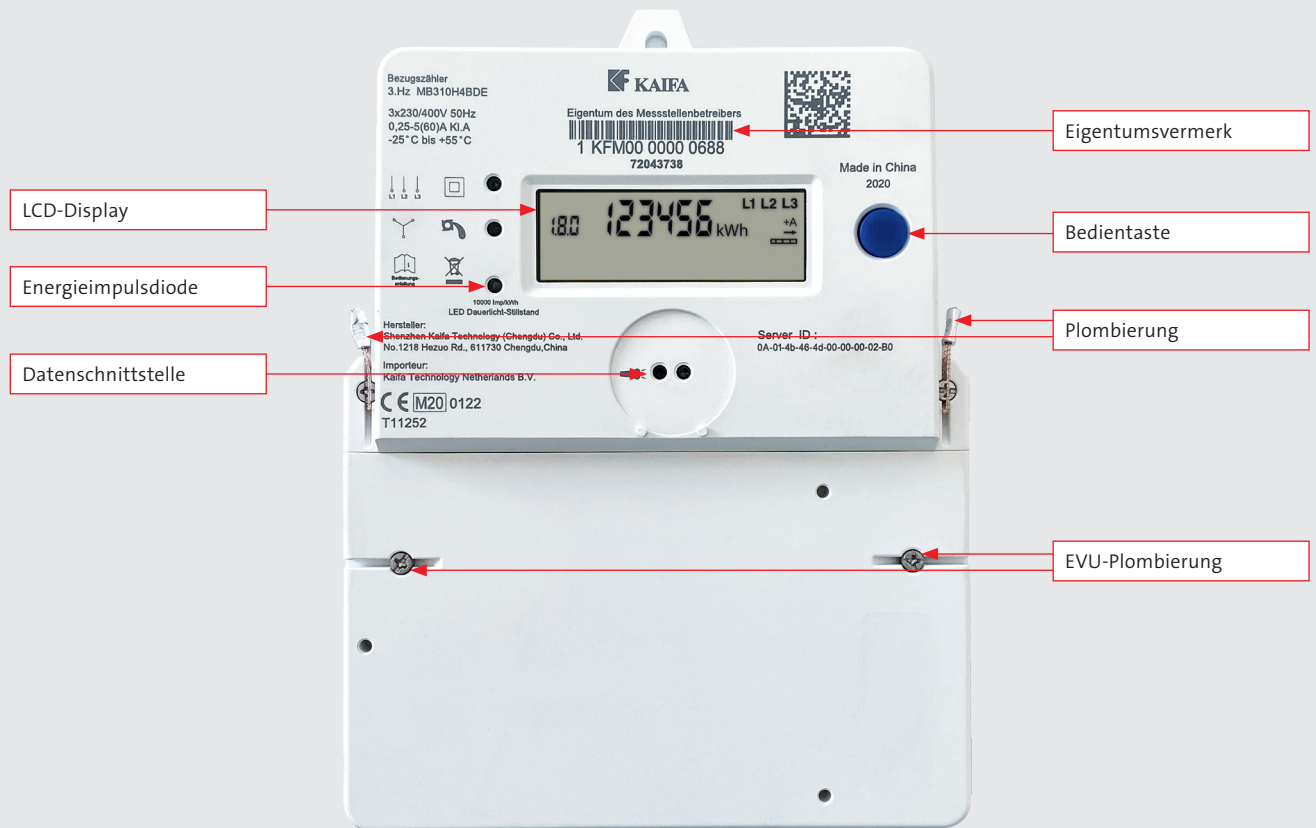
Kaifa Drehstromzähler MB310H4BDE

wesernetz

Ein Unternehmen von swb

Kurzanleitung für Ihren elektronischen
Drehstromzähler

Bedienelemente



Hinweis

Bedientaste

Bei einmaligem Drücken der Bedientaste erfolgt ein kurzer Displaytest und dann die Eingabemöglichkeit eines PIN-Codes. Bei zweimaligem Drücken erfolgt sofort die Eingabemöglichkeit eines PIN-Codes. Diese Funktion ist nicht freigegeben. Nach 15 Sekunden springt das Display wieder in den Ursprungszustand zurück.

LCD-Display

1 OBIS-Code

OBIS Code des angezeigten Zählerstands. Der OBIS-Code des aktiven Tarifregisters ist unterstrichen.

2 Zählerstände

6 Zeichen ohne Nachkommastelle mit führenden Nullen

3 Phasenanzeigen

Anzeige der anliegenden Phasenspannungen

4 Einheit

kWh (Kilowattstunden)

5 Anzeige der Energierichtung

+A: Sie beziehen Strom aus dem Netz des Energieversorgers

6 Simulation der Läuferseibe

Diese Anzeige simuliert die Läuferseibe eines herkömmlichen Stromzählers. Die Weiterschaltung der Segmente erfolgt in 100 mWh-Schritten. Ab einer Leistung > 1 kW (Kilowatt) ist keine Änderung mehr erkennbar.

