

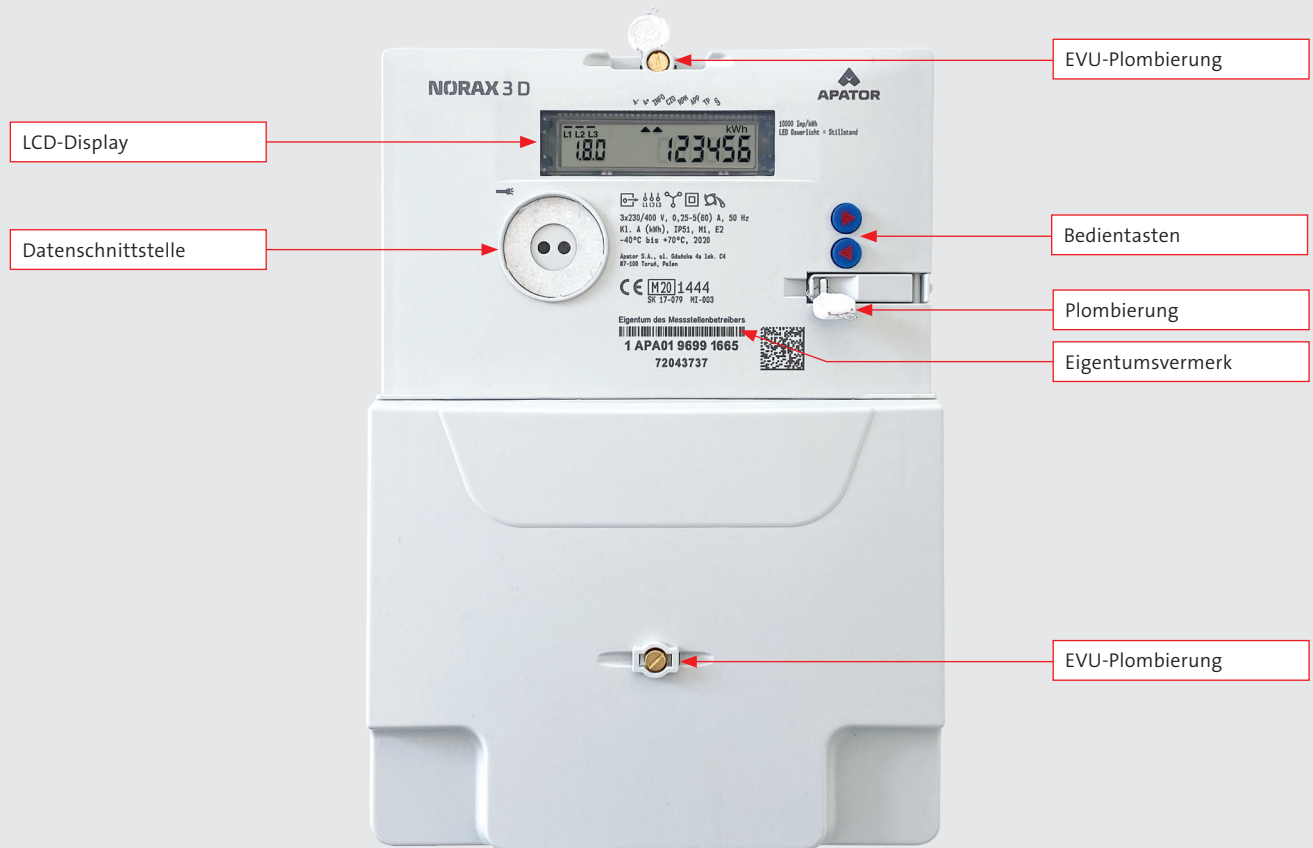
Adaptor Drehstromzähler Norax 3D

Kurzanleitung für Ihren elektronischen Drehstromzähler

wesernetz

Ein Unternehmen von swb

Bedienelemente



Hinweis

Bedientaste

Bei einmaligem Drücken einer der Bedientasten erfolgt ein Sprung in die nächste Ebene. Es wird die Spannung (Pfeiltaste rechts) oder die Frequenz (Pfeiltaste links) angezeigt.

LCD-Display

1 OBIS-Code

OBIS Code des angezeigten Zählerstands. Der OBIS-Code des aktiven Tarifregisters ist unterstrichen.

2 Zählerstände

6 Zeichen ohne Nachkommastelle mit führenden Nullen

3 Einheit

kWh (Kilowattstunden)

4 Phasenanzeigen

Anzeige der anliegenden Phasenspannungen

5 Anzeige der Energierichtung

+A: Sie beziehen Strom aus dem Netz des Energieversorgers

6 Simulation der Läuferseibe

Diese Anzeige simuliert die Läuferseibe eines herkömmlichen Stromzählers.

