

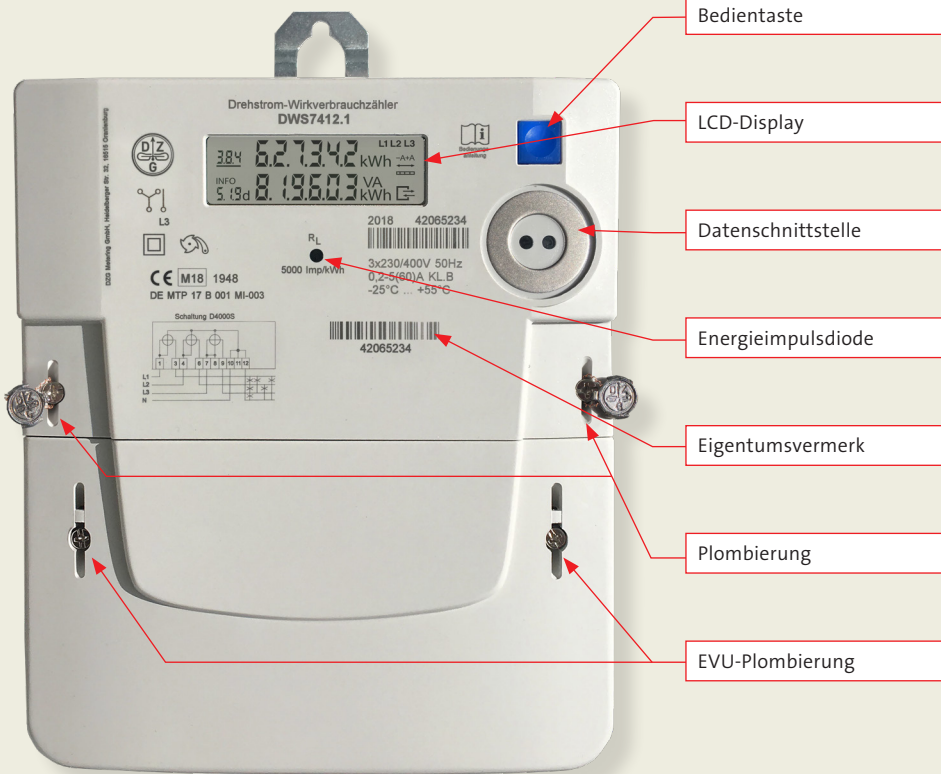
DZG Drehstromzähler DVS74

Kurzanleitung für Ihren elektronischen Drehstromzähler

wesernetz

Ein Unternehmen von **swb**

Bedienelemente



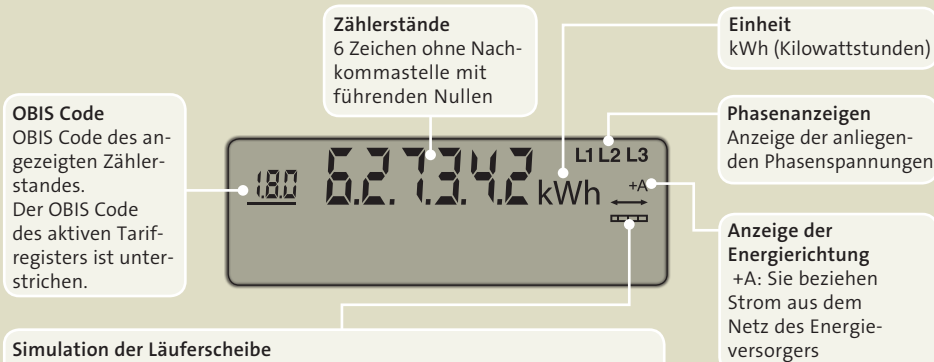
Hinweis

Bedientaste

Bei einmaligem Drücken der Bedientaste erfolgt ein kurzer Displaytest und dann die Eingabemöglichkeit eines PIN-Codes.

Beim zweimaligem Drücken erfolgt sofort die Eingabemöglichkeit eines PIN-Codes. Diese Funktion ist nicht freigegeben. Nach 20 Sekunden springt das Display wieder in den Ursprungszustand zurück.

LCD-Display



Simulation der Läuferseibe

Diese Anzeige simuliert die Läuferseibe eines herkömmlichen Stromzählers. Die Weiterschaltung der Segmente erfolgt in 100 mWh Schritten. Ab einer Leistung > 1 kW (Kilowatt) ist keine Änderung mehr erkennbar.

wesernetz Bremen GmbH
Theodor-Heuss-Allee 20
28215 Bremen

wesernetz Bremerhaven GmbH
Hansastraße 17/19
27568 Bremerhaven

www.wesernetz.de