

Typ Q3DA

Beiblatt für Ihren elektronischen
1-/3-Phasen Elektrizitätszähler

wesernetz

Ein Unternehmen von **swb**



Ausführung als Zweirichtungszähler
und Lieferzähler

wesernetz Bremen GmbH
Theodor-Heuss-Allee 20
28215 Bremen

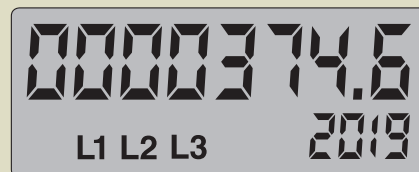
wesernetz Bremerhaven GmbH
Rickmersstraße 90
27568 Bremerhaven

www.wesernetz.de

Zählart	Benennung des Zählertyps	Typenschildsymbole	Beispiel
Q3DA1024	Elektrizitätszweirichtungszähler Bezug EVU → Kunde, Import +A Lieferung Kunde → EVU, Export -A	 1.8.0 2.8.0	Q3DA1024: I _{max} = 60 A, Kl. A Register 1.8.x + 2.8.x
Q3DA1034	Elektrizitätslieferzähler mit Rücklaufsperr Lieferung Kunde → EVU, Export -A	 2.8.0	Q3DA1034: I _{max} = 60 A, Kl. A Register 2.8.x
Q3DA3024	Elektrizitätszweirichtungszähler Bezug EVU → Kunde, Import +A Lieferung Kunde → EVU, Export -A	 1.8.0 2.8.0	Q3DA3024: I _{max} = 100 A, Kl. A Register 1.8.x + 2.8.x
Q3DA3034	Elektrizitätslieferzähler mit Rücklaufsperr Lieferung Kunde → EVU, Export -A	 2.8.0	Q3DA3034: I _{max} = 100 A, Kl. A Register 2.8.x

Lieferzähler Typ Q3DA1034/Q3DA3034 (für -A)

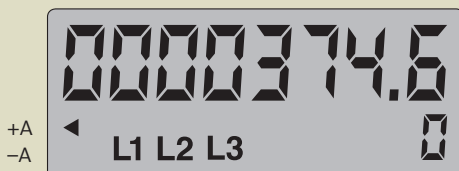
Ausführung wie der Standardzähler, jedoch mit dem Energieregister für die Lieferrichtung -A in der oberen Zeile.



Zweirichtungsausführung Typ Q3DA1024/Q3DA3024 (für -A und +A)

Ausführung wie der Standardzähler, jedoch mit wechselnder Anzeige im 15-Sekundentakt zwischen importierender (+A) und exportierender (-A) Energie. Der Pfeil auf dem Display zeigt, zu welchem Register die aktuelle Energieanzeige gehört.

Bezug (EVU → Kunde, Import +A)



Lieferung (Kunde → EVU, Export -A)

