

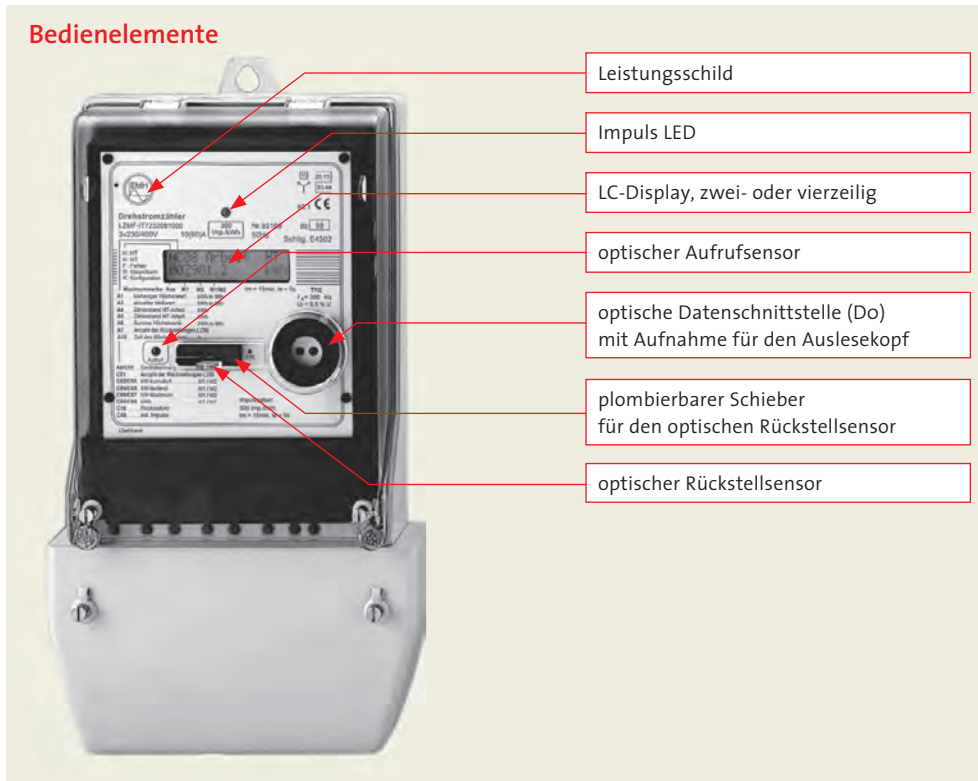
Typ LZM

Informationen über den Mehrtarifzähler
(im Zehn-Sekundentakt rollierende Anzeige)

wesernetz

Ein Unternehmen von **swb**

Bedienelemente



Leistungsschild

Impuls LED

LC-Display, zwei- oder vierzeilig

optischer Aufrufsensord

optische Datenschnittstelle (Do)
mit Aufnahme für den Auslesekopfplombierbarer Schieber
für den optischen Rückstellsensord

optischer Rückstellsensord

wesernetz Bremen GmbH
Theodor-Heuss-Allee 20
28215 Bremen

wesernetz Bremerhaven GmbH
Rickmersstraße 90
27568 Bremerhaven

www.wesernetz.de

Anzeige

Zeit HH : MM : SS
07 : 15 : 20

Zeit

Datum TT - MM - JJ
Do 11 - 11 - 99

Datum

HC01 Anzahl Rück-
stellungen 03

Anzahl der Rückstellungen
(dient swb lediglich als interne Information)

HC08 Arbeit HT
1 2 3 4 5 6, 7 kWh

verbrauchte Kilowattstunden in der Hauptzeit (HT)
(dient zur Berechnung des Stromverbrauchs)

HC09 Arbeit NT
1 2 3 4 5 6, 7 kWh

verbrauchte Kilowattstunden in der Nebenzeit (NT)
(dient zur Berechnung des Stromverbrauchs)

HC48 Arbeit WT
1 2 3 4 5 6, 7 kWh

verbrauchte Kilowattstunden am Wochenende (WT)
(dient zurzeit lediglich als Information)

Bei Fragen zum Zähler oder bei Problemen mit dem Zähler rufen Sie uns bitte an.