

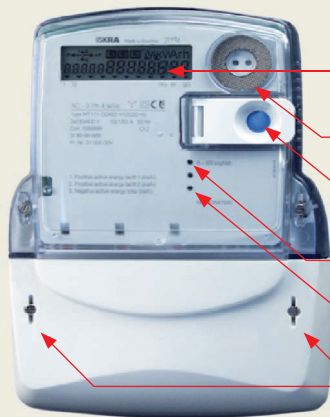
# Typ MT173

Kurzanleitung für Ihren elektronischen  
3-Phasen Elektrizitätszähler

**wesernetz**

Ein Unternehmen von **swb**

## Bedienelemente



LCD-Display

Optische Schnittstelle

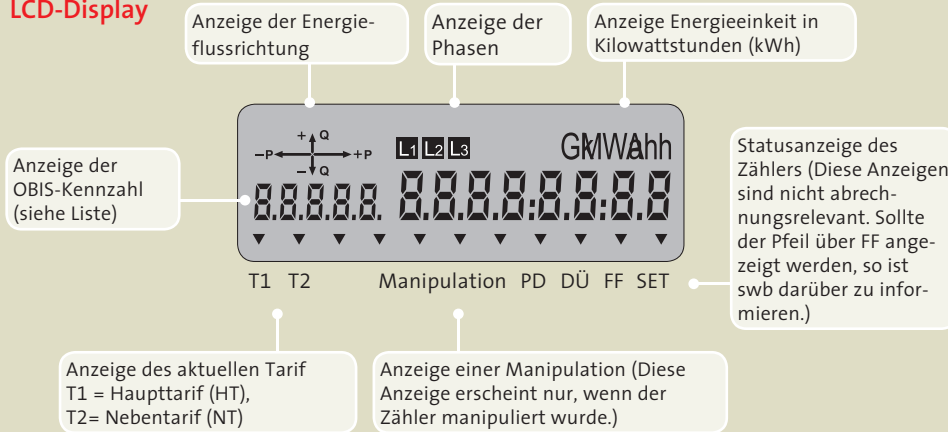
Aufruftaste

LED imp/kWh

LED imp/kvarh (Option)

EVU-Plombierung

## LCD-Display



## Anzeigenarten

**Scroll-Liste (rollierend)** In der Betriebsanzeige werden die abrechnungsrelevanten Werte rollierend alle 10 Sekunden angezeigt. Die Anzeige ist stets in der Betriebsanzeige, wenn die Aufruftasten nicht betätigt werden. Von der Aufrufliste aus kehrt der Zähler selbstständig nach ca. 15 Minuten zur Betriebsanzeige zurück.

**Aufrufliste** Sie umfasst alle Werte, die auf Tastendruck in der Anzeige erscheinen. Die Aufruftaste gestattet das Abwärtsblättern innerhalb der Liste.

## OBIS-Kennzahlen

OBIS - Kz	Display	Feldlänge	Funktion	Maßeinheit
F.F.0	00000000	8		
0.9.1	HH:MM:SS	6	aktuelle Uhrzeit	
0.9.2	JJ:MM:TT	6	aktuelles Datum	
1.8.1	xxxxxx.x	7	Wirkenergie, T1	kWh
1.8.2	xxxxxx.x	7	Wirkenergie, T2	kWh
End				
T1	Energie Haupttarif HT		Beginn und Ende von HT (T1) und NT (T2)	
T2	Energie Nebentarif NT		entnehmen Sie bitte Ihrem Vertrag	

wesernetz Bremen GmbH  
Theodor-Heuss-Allee 20  
28215 Bremen

wesernetz Bremerhaven GmbH  
Rickmersstraße 90  
27568 Bremerhaven

[www.wesernetz.de](http://www.wesernetz.de)