

Messkonzept 4

Überschusseinspeisung gemäß Erneuerbare Energien Gesetz (EEG) ohne Speicher

Anlagen gem. EEG

> mit Erfassung des Selbstverbrauchs

Anlagenbetreiber¹⁾

Name, Vorname/Eheleute/Firma

Straße, Hausnummer

PLZ, Ort

Anlagenerrichter (Vom Anlagenerrichter auszufüllen. Alle Angaben sind auszufüllen bzw. anzukreuzen!)

Name/Firma Anlagenerrichter

Spannungsebene des Netzan schlusses

Niederspannung

Mittelspannung

Hochspannung

Art der Erzeugung und installierte Leistung

Solar kWp Biomasse kW Biomasseart

Wind kW Deponiegas kW Wasser kW

Art der Messung

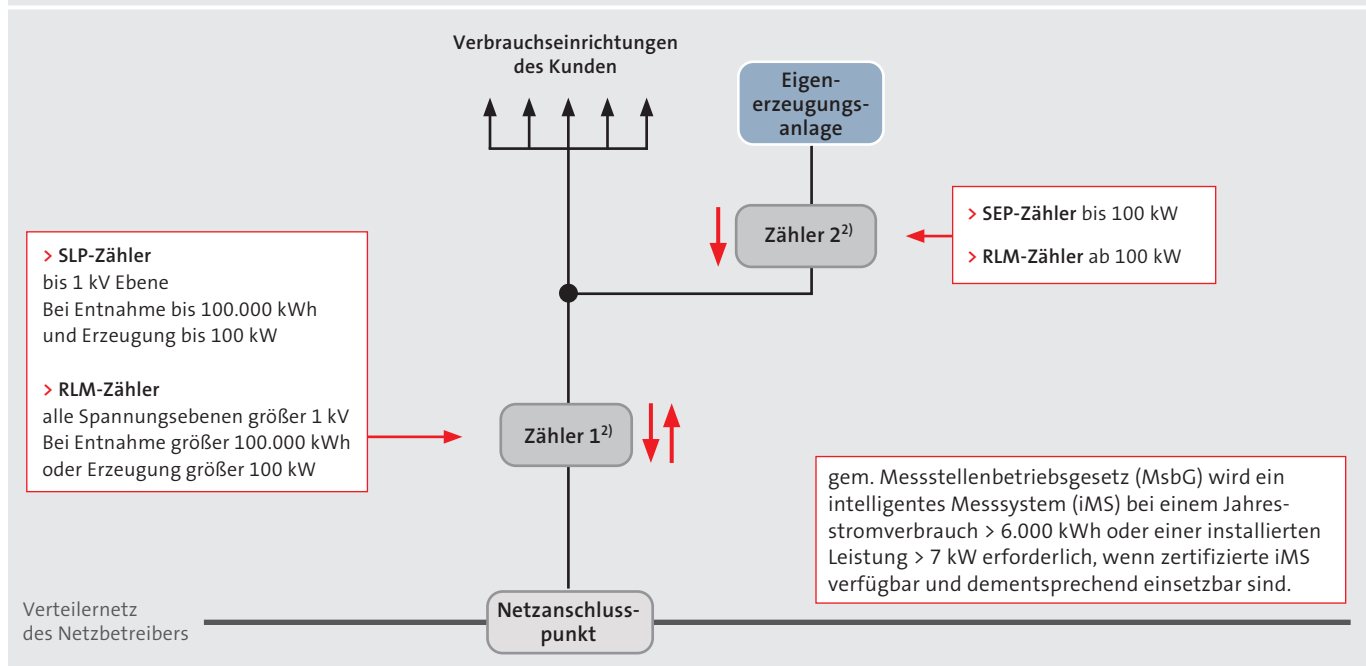
≤ 30 kW direkte Messung¹⁾

≤ 100 kW Wandlermessung

> 100 kW Leistungsmessung

Ort, Datum

Unterschrift Anlagenerrichter



¹⁾ Die Anforderungen der VDE-AR-N 4100, 7.3 Belastungs- und Bestückungsvarianten von Zählerplätzen bzgl. der Betriebsart sind entsprechend zu berücksichtigen (Dauerbetrieb).

²⁾ Es ist eine gleichartige Messung aufzubauen. D. h., wird für einen Zählpunkt eine RLM-Messung erforderlich, so muss auch die zweite Messung als RLM-Messung aufgebaut werden.

Alle Messungen sind kostenpflichtig!