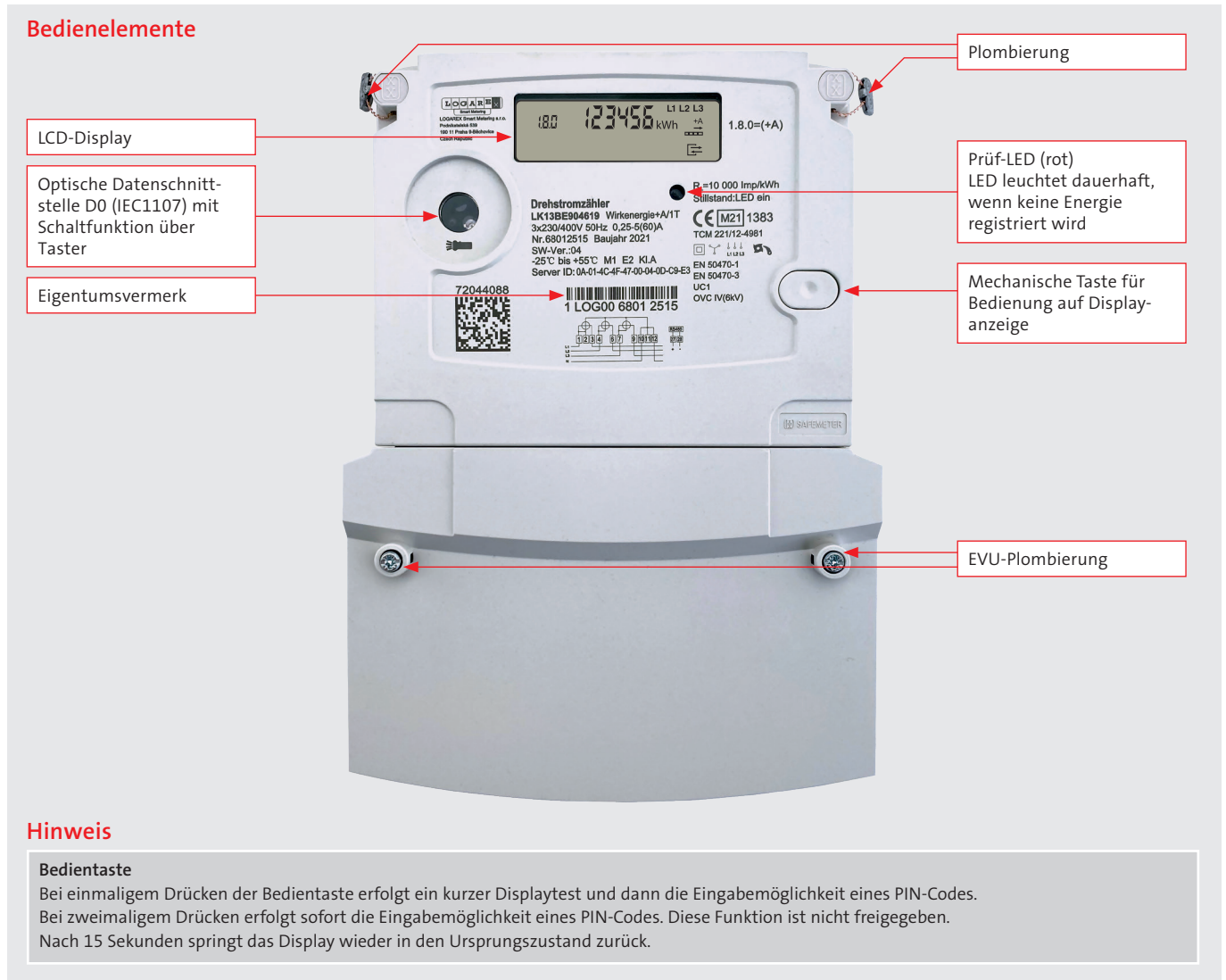


LOGAREX Smart Meter LK13BE904619

wesernetz

Ein Unternehmen von swb

Kurzanleitung für Ihren elektronischen
Drehstromzähler



Hinweis

Bedientaste

Bei einmaligem Drücken der Bedientaste erfolgt ein kurzer Displaytest und dann die Eingabemöglichkeit eines PIN-Codes.
Bei zweimaligem Drücken erfolgt sofort die Eingabemöglichkeit eines PIN-Codes. Diese Funktion ist nicht freigegeben.
Nach 15 Sekunden springt das Display wieder in den Ursprungszustand zurück.

LCD-Display

1 OBIS-Code

OBIS Code des angezeigten Zählerstands. Der aktive Tarif wird unterstrichen dargestellt.

2 Zählerstände

6 Zeichen ohne Nachkommastelle mit führenden Nullen

3 Einheit

kWh (Kilowattstunden)

4 Phasenanzeigen

Symbole für die Indikation von Phasen:
Bei Lieferung der Energie blinkt das entsprechende Symbol

5 Anzeige der Richtung des Energieflusses

+A: Sie beziehen Strom aus dem Netz des Energieversorgers



6 Simulation der Läuferscheibe

Indikator der Momentanleistung; Bewegung immer von links nach rechts

7 Datenkommunikation

Datenkommunikation aktiv (bspw. über BaB-Adapter und SMGw)