

# Typ Q3BA

Beiblatt für Ihren elektronischen  
1-/3-Phasen Elektrizitätszähler

# wesernetz

Ein Unternehmen von **swb**



Ausführung als Zweirichtungszähler  
und Lieferzähler

wesernetz Bremen GmbH  
Theodor-Heuss-Allee 20  
28215 Bremen

wesernetz Bremerhaven GmbH  
Rickmersstraße 90  
27568 Bremerhaven

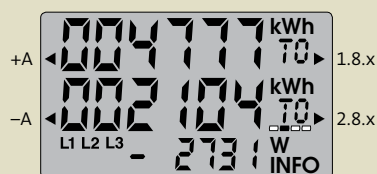
[www.wesernetz.de](http://www.wesernetz.de)

Zählart	Benennung des Zählertyps	Typenschildsymbole	Beispiel
Q3BA1022	Elektrizitätszweirichtungszähler Bezug EVU → Kunde, Import +A Lieferung Kunde → EVU, Export -A	 1.8.0  2.8.0	Q3BA1022: I <sub>max</sub> = 60 A, Kl. A Register 1.8.x + 2.8.x
Q3BA1032	Elektrizitätslieferzähler mit Rücklaufsperr Lieferung Kunde → EVU, Export -A	 2.8.0	Q3BA1032: I <sub>max</sub> = 60 A, Kl. A Register 2.8.x
Q3BA3022	Elektrizitätszweirichtungszähler Bezug EVU → Kunde, Import +A Lieferung Kunde → EVU, Export -A	 1.8.0  2.8.0	Q3BA3022: I <sub>max</sub> = 100 A, Kl. A Register 1.8.x + 2.8.x
Q3BA3032	Elektrizitätslieferzähler mit Rücklaufsperr Lieferung Kunde → EVU, Export -A	 2.8.0	Q3BA3032: I <sub>max</sub> = 100 A, Kl. A Register 2.8.x

## Zweirichtungsausführung Typ Q3BA1022 für +A und -A

Ausführung wie der Standardzähler, jedoch mit den Energieregistern für die Bezugsrichtung +A (1.8.x) in der oberen Zeile und die Lieferrichtung -A (2.8.x) in der mittleren Zeile.

Das Display wird wie folgt dargestellt:  
Tariflos:



Doppeltarif:

Anzeige wechselt zwischen T1 und T2 im 8 Sek. Rhythmus



## Lieferzähler Typ Q3BA1032 für -A

Ausführung wie der Standardzähler, jedoch mit den Energieregistern für die Lieferrichtung -A, (2.8.x) in der oberen Zeile als Gesamtlieferung bzw. in der oberen und mittleren Zeile bei einer Doppeltarifausführung.

Das Display wird wie folgt dargestellt:  
Tariflos:



Doppeltarif:

Anzeige von T1 in der oberen und T2 in der mittleren Zeile

