

Messkonzept 4

wesernetz

Ein Unternehmen von swb

Überschusseinspeisung gemäß Erneuerbare Energien Gesetz (EEG) ohne Speicher mit Untermessungen

Anlagen gem. EEG

> mit Erfassung des Selbstverbrauchs

Anlagenbetreiber¹⁾

Name, Vorname/Eheleute/Firma

Straße, Hausnummer

PLZ, Ort

Anlagenerrichter (Vom Anlagenerrichter auszufüllen. Alle Angaben sind auszufüllen bzw. anzukreuzen!)

Name/Firma Anlagenerrichter

Spannungsebene des Netzanschlusses

☐ Niederspannung

☐ Mittelspannung

☐ Hochspannung

Art der Erzeugung und installierte Leistung

Solar kWp

Biomasse kW

Biomasseart

Wind kW

Deponiegas kW

Wasser kW

Art der Messung

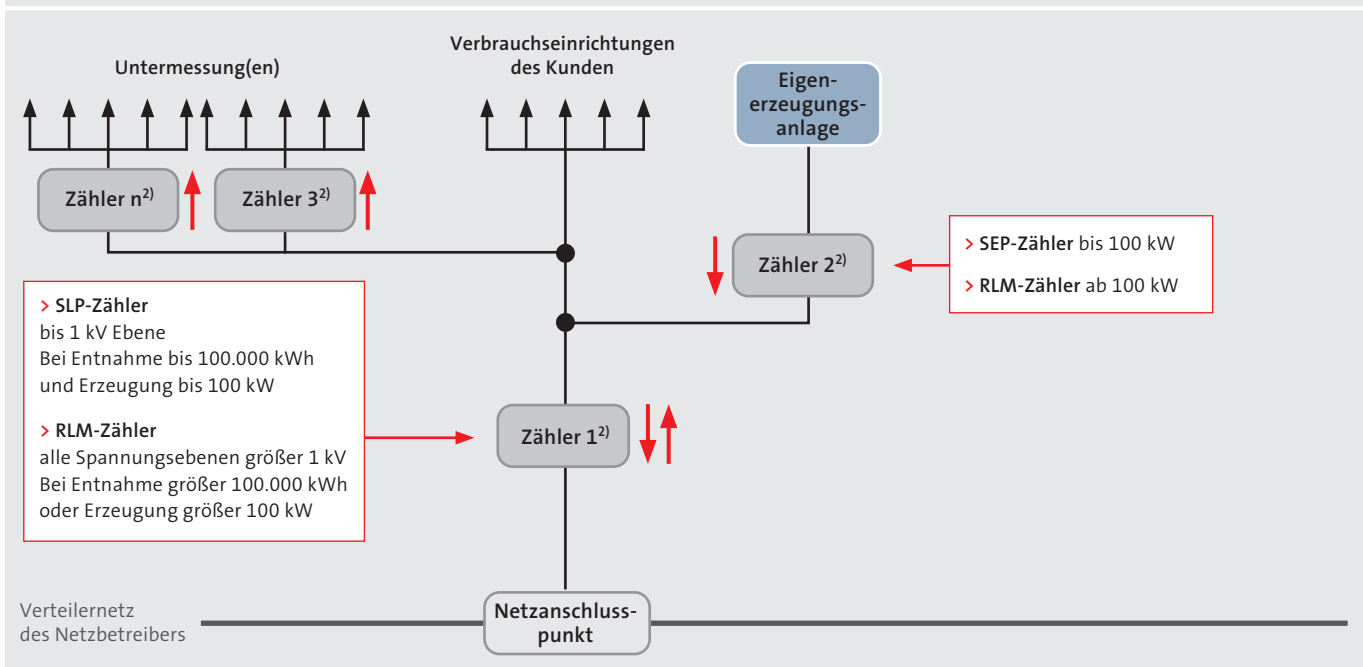
☐ ≤ 30 kW direkte Messung¹⁾

☐ ≤ 100 kW Wandlermessung

☐ > 100 kW Leistungsmessung

Ort, Datum

Unterschrift Anlagenerrichter



¹⁾ Die Anforderungen der VDE-AR-N 4100, 7.3 Belastungs- und Bestückungsvarianten von Zählerplätzen bzgl. der Betriebsart sind entsprechend zu berücksichtigen (Dauerbetrieb).

²⁾ Es ist eine gleichartige Messung aufzubauen. D. h., wird z. B. für einen Zählpunkt eine RLM-Messung erforderlich, so müssen alle Messungen als RLM-Messung aufgebaut werden.

Alle Messungen sind kostenpflichtig!